

СССР

УТВЕРЖЕНО

МИНИСТЕРСТВО ХИМИЧЕСКОГО И
НЕФТЯНОГО МАШИНОСТРОЕНИЯ

ЗАМЕСТИТЕЛЬ МИНИСТРА

П. Д. Григорьев П. Д. Григорьев

15 сент 82 1982



О Т Р А С Л Е В Ы Е С Т А Н Д А Р Т Ы

**СБОРОЧНЫЕ ЕДИНИЦЫ И ДЕТАЛИ ТРУБОПРОВОДОВ
НА Ppaб 32 МПа (320 кгс/см²)**

КОНСТРУКЦИЯ И РАЗМЕРЫ

ОБЩИЕ ТЕХНИЧЕСКИЕ УСЛОВИЯ

ОСТ 26-01-20-82 ÷ ОСТ 26-01-22-82;

ОСТ 26-01-24-82 ÷ ОСТ 26-01-30-82;

ОСТ 26-01-33-82 ÷ ОСТ 26-01-49-82;

Техническое управление -
Начальник

В. В.

А. М. Васильев

Всесоюзное промышленное
объединение "СОЮЗХИММАШ"
Начальник



В. А. Чернов

СОГЛАСОВАНО

МИНИСТЕРСТВО ПО ПРОИЗВОДСТВУ
МИНЕРАЛЬНЫХ УДОБРЕНИЙ

Управление Оборудования

Начальник



В. Н. Назаров

ГИАП

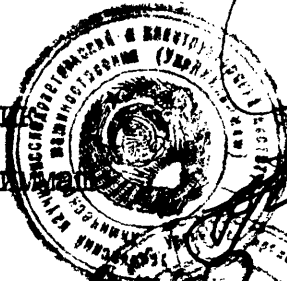
Главный механик

11 агу

С. А. Тверецкий

УкрНИИХИММАШ

Директор



И. П. Прядкин

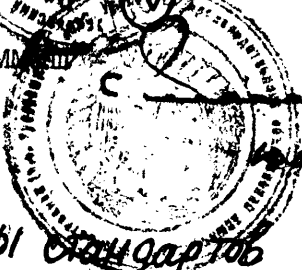
ПО "Уралхиммаш"

Главный инженер

Н. К. Глобин

МПС

Бюро экспертизы стандартов
Зам. начальника



1982

письмо N 2233-02 / Г. Н. Соколов
от 12.08.82. / 4683

УТВЕРЖДЕН И ВВЕДЕН В ДЕЙСТВИЕ ПРИКАЗОМ ВСЕСОЮЗНОГО
ПРОМЫШЛЕННОГО ОБЪЕДИНЕНИЯ СОЮЗХИММАШ

от 24. 09 198 2 года № 128

ИСПОЛНИТЕЛИ:

Е.Р.Хисматулин

Канд. техн. наук

А.К.Акчурин

Руководитель темы

Е.Я.Нейман

А.В.Якуп

Канд. техн. наук

М.И.Миль

Н.В.Блинова

СОГЛАСОВАН

Министерство по производству минеральных удобрений

Управление оборудования

В.Н.Назаров

О Т Р А С Л Е В О Й С Т А Н Д А Р Т

СБОРОЧНЫЕ ЕДИНИЦЫ И ДЕТАЛИ ТРУБОПРОВОДОВ
ПРОКЛАДКИ МЕТАЛЛИЧЕСКИЕ ОВАЛЬНОГО И
ВОСЬМИУГОЛЬНОГО СЕЧЕНИЯ
НА Рр 32 МПа (320 КГС/СМ²)

ОСТ 26-01-42-82

Конструкция и размеры

Взамен

ОКП

ОСТ 26-01-42-76

Приказом Всесоюзного промышленного объединения от 24.09.1982г.

№ 128

. срок действия

с 01.07. 1983 г.до 01.07. 1988 г.

Несоблюдение стандарта преследуется по закону

1. Настоящий стандарт распространяется на прокладки металлические овального и восьмиугольного сечения, применяемые в промышленности по производству минеральных удобрений в трубопроводах производства аммиака Ду от 250 до 400 мм с давлением рабочей среды 32 МПа (320 кгс/см²) и температурой от минус 40 до плюс 350°С.

2. Прокладки должны изготавливаться следующих типов:

А- овального сечения;

Б- восьмиугольного сечения.

3. Конструкция и размеры должны соответствовать черт. 1 и 2 и табл. 1 и 2.

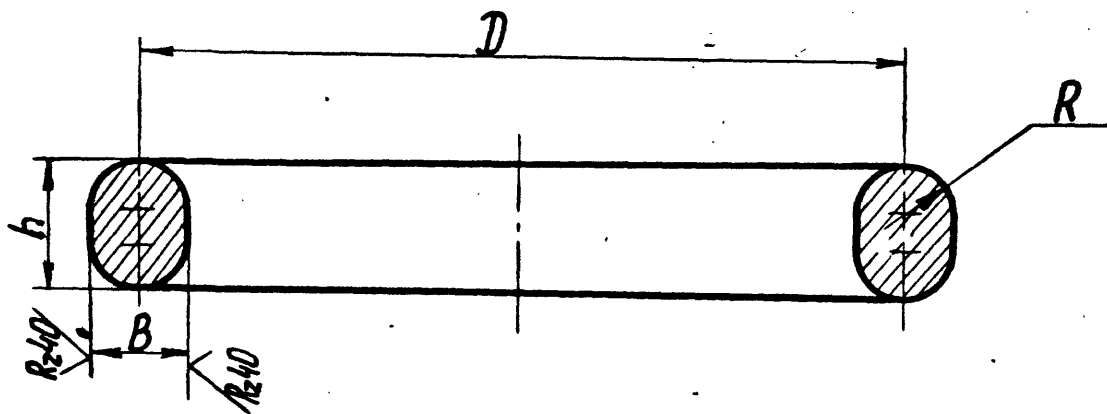
4. Исходный материал для прокладки - поковки, допускается листовая прокат.

5. Термообработка поковок: из стали 08 и 10 - нормализация

при 900-920°C, охлаждающая среда-воздух; из стали 15ХМ -нормализация при 930-960°C, отпуск при 680-790°C, охлаждающая среда - воздух.

6. Прокладки из листового проката ультразвуковой дефектоскопии не подвергаются.

Тип А



Черт. I

Таблица I

Размеры в мм

Проход условный Ду	D (пред. откл. ± 0,1)	B (пред. откл. ± 0,2)	h (пред. откл. ± 0,2)	R (пред. откл. ± 0,1)	Масса*, кг, не более
250	348	29	36	14,5	7,5
300	404	31	39	15,5	10,4
350	468	34	42	17,0	13,1
400	524	36	45	18,0	17,4

* Масса приведена при плотности материала 7850 кг/м³.

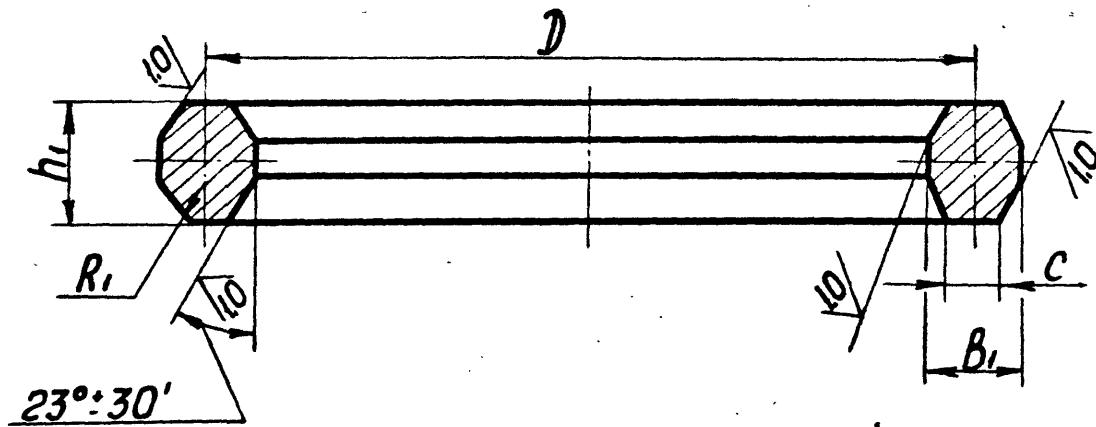
Пример условного обозначения прокладки овальной

Ду 300 мм, Рр 32 МПа, из стали марки 08:

Прокладка овальная А-300-32-08 ОСТ 26-01-42-82

Rz40 (✓)

Тип Б



Черт.2

Табл.2

Размеры в мм

Проход условный Ду	D (пред. откл. $\pm 0,1$)	B_1 (пред. откл. $\pm 0,2$)	h_1 (пред. откл. $\pm 1,2$ $0,4$)	C (пред. откл. $\pm 0,2$)	R_1 (пред. откл. $-0,05$)	Масса* кг, не более
250	348	29	34	19,0	1,5	7,8
300	404	31	37	20,5		10,6
350	468	34	40	22,0	2,5	13,6
400	524	36	42	23,5		18,0

* Масса приведена при плотности материала 7850 кг/м^3 .

Пример условного обозначения прокладки восьмиуголь-
ного сечения Ду 300 мм, Рр 32 МПа, из стали марки 08:

Прокладка восьмиугольная Б-300-32-08 ОСТ 26-01-42-82

7. Выбор материала и остальные технические требования -
по ОСТ 26-01-49-82.

ИркутскНИИхиммаш

Директор

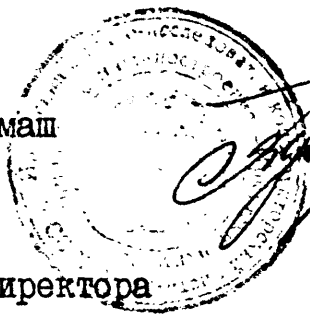
Заместитель директора
по научной работе

Заведующий отделом
стандартизации

Руководитель тем,
ведущий конструктор

Заведующий отделом I7

Инженер



Усенко
В.Г.Усенко

Хисматулин
Е.Р.Хисматулин

Королев
В.И.Королев

Акчурин
А.К.Акчурин

Нейман
Е.Я.Нейман

Блинова
Н.В.Блинова

ЛИСТ РЕГИСТРАЦИИ ИЗМЕНЕНИЙ ОСТ 26-01-42-82

Изм.	Номера листов (страниц)				Номер доку-мента	Под-пись	Дата	Срок введения изме-нения
	изме-нен-ных	заме-нен-ных	новых	аннули-рован-ных				
1					26-01-42-82	Курт	01.01.88	01.01.88г.